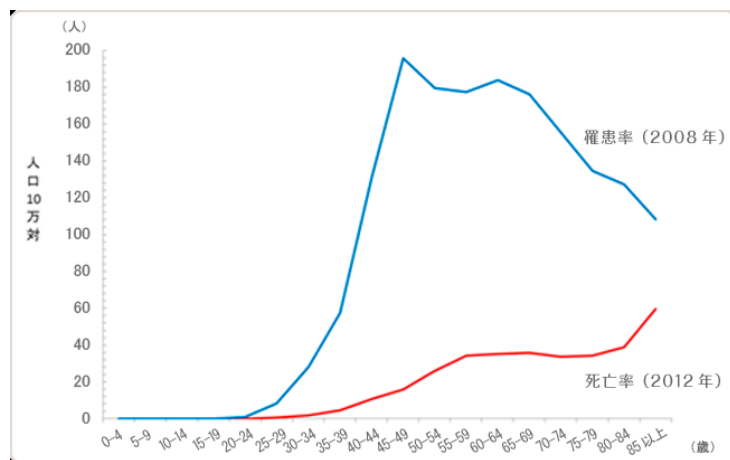


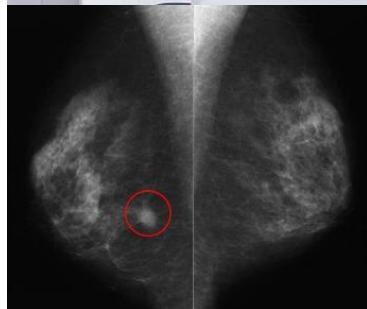
早期発見・早期治療のため

乳がん検診(マンモグラフィ検査)を 受診しませんか？

デジタルMMG装置(GE製Senographe Ds Depister)



<出典>独立行政法人国立がん研究センターがん対策情報センター：
地域がん登録全国推計によるがん罹患データ(2008年)、
及び人口動態統計によるがん死亡データ(2012年)より



日本では乳がんが年々増加し、
女性のがんの第1位になっています。
現在、毎年約5万人の人が乳がんにかかっています。
乳がんになりやすい年齢をみると、30歳代後半から増えてきて、40歳代
後半にピークがあり、70歳を過ぎてもそれほど減りません。

当院にてマンモグラフィ検査による乳がん検診(住民検診)を実施しております。
対象年齢は30歳以上です。

- ・微量の被曝はありますが、最小限にコントロールされています。
- ・結果は検診マンモグラフィ認定医師読影後に海津市役所より郵送でお返し致します。
- ・精度の高いMMGには適切な圧迫が必要ですので、多少なりとも痛みが伴います。
- ・可能ならば乳腺が張る時期を避け、生理後7日～10日頃の受診をおすすめします。
- ・対象年齢は海津市民の30歳以上です。
- ・自己負担金は500円です。

ご予約は申込専用電話(0584-53-1327)海津市役所 健康課に
お申込みいただきます。

海津市医師会病院